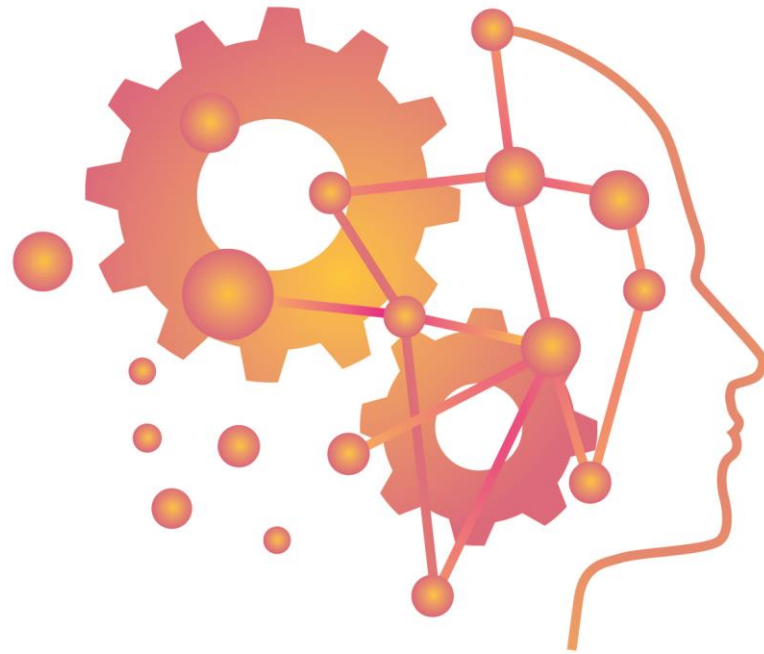


KI in Betrieb

Ein Workshop für Nicht-Technologen



EN[AI]BLE

en[AI]ble – Einstiegsqualifizierung Künstliche Intelligenz für Beraterinnen und Berater



Sie erfahren, warum es attraktiv ist, sich als Nicht-Technologe und Nicht-IT-Nerd mit dem Beratungsfeld „Künstliche Intelligenz“ zu beschäftigen.

Sie lernen, die Beratungsfelder kennen, die Führungskräfte und Akteure bei der Begleitung von KI-Projekten brauchen.

Sie sehen, wie sich Ihr Domänenwissen mit einer zusätzlichen KI-Kompetenz verbinden kann.

Quelle: [handwerk-magazin.de](https://www.handwerk-magazin.de), Dezember 2020

<https://www.handwerk-magazin.de/kuenstliche-intelligenz-wie-betriebe-die-schlauen-helfer-fuer-sich-arbeiten-lassen-184286/> (Dezember 29021)



Gefördert durch:



aufgrund eines Beschlusses
des Deutschen Bundestages

Im Rahmen der Initiative:



Fachlich begleitet durch:



Werkzeug & Vorrichtungsbau
Feinmechanik CNC-Bearbeitung
Franz Lorenz GmbH 65468 Trebur Tel. 06147-7219



Die Kasse fürs Leben.

KI in Betrieb - Beratende als Sparringspartner*in
Ein Workshop für Nicht-Technologen



Fallbeispiel aus einer Bäckerei
KI hilft bei der Produktionsplanung

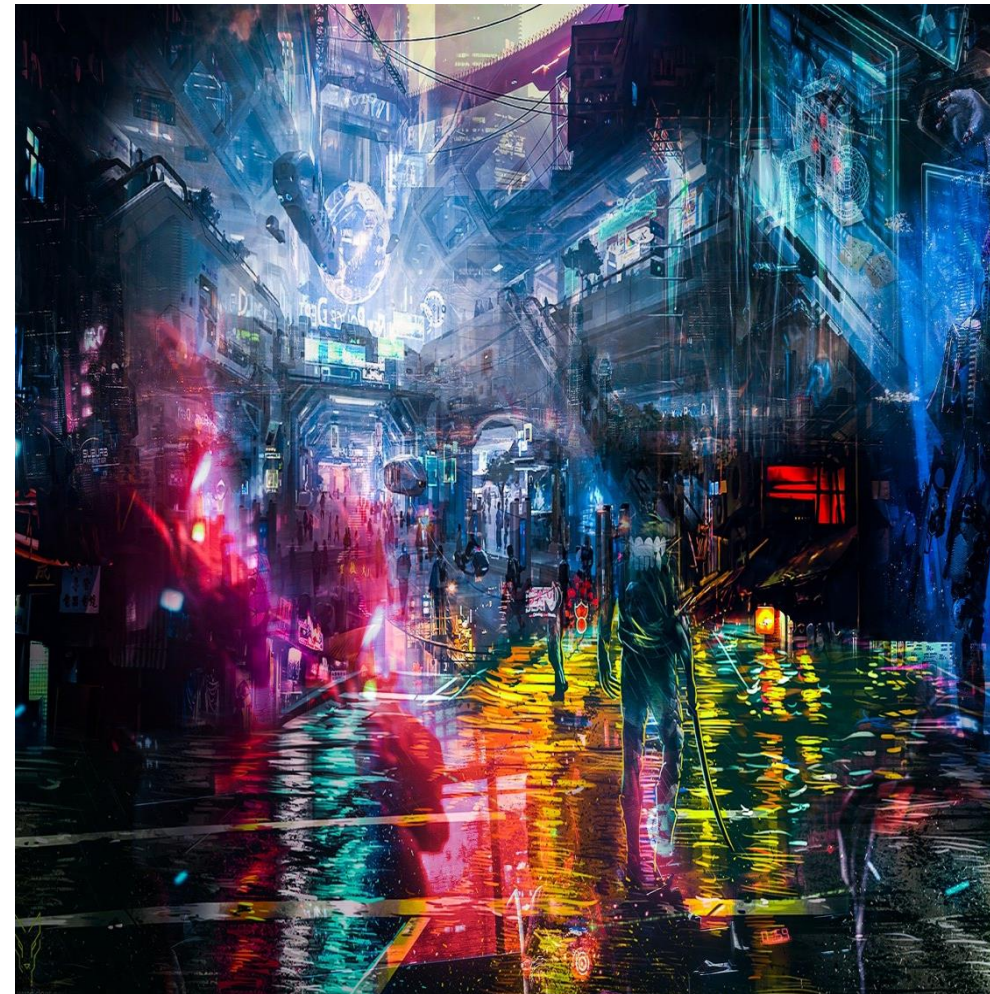
- Künstliche Intelligenz unterstützt einen **Bäckereibetrieb**, seinen **Ressourceneinsatz effizienter zu gestalten**.
- Viele Backwaren bleiben übrig und müssen mitunter entsorgt werden.



Fallbeispiel aus einer Bäckerei

KI hilft bei der Produktionsplanung

- Ziel ist es, eine **genauere Vorhersage über den Absatz der Waren** zu erhalten.
- Als Basis dienen dazu die bisherigen Verkaufszahlen der unterschiedlichen Backwaren, die zum Teil bereits digital erfasst sind und damit einen Grunddatenstamm liefern.
- Darüber hinaus sind **weitere Einflussfaktoren wie Wetter, Wochentage und Schulferien** für das KI-System von Bedeutung.

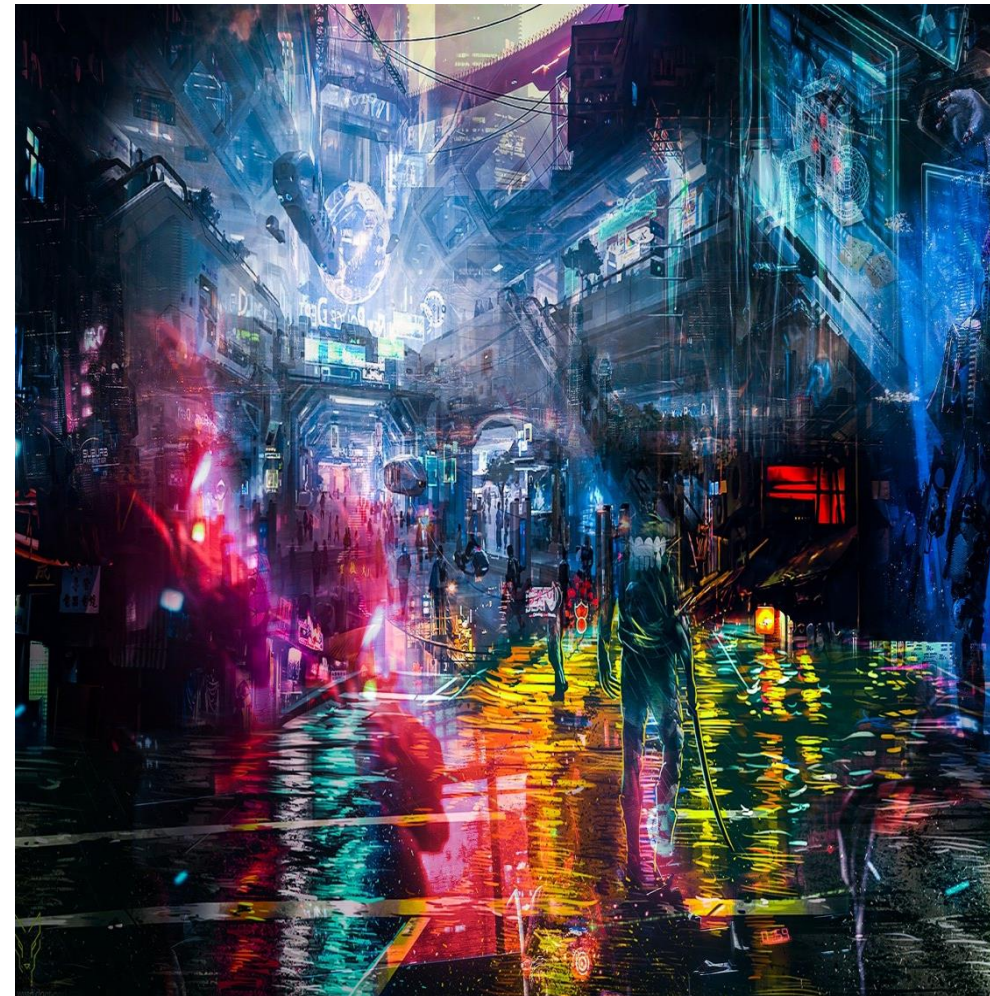


Fallbeispiel aus einer Bäckerei KI hilft bei der Produktionsplanung

Das **selbstlernende System** kann daraus in Kombination mit anderen Daten **Zukunftsprognosen** aufstellen und so die Produktion der Bäckerei effizienter gestalten.

Wann und in welchen Mengen werden **bestimmte Artikel in welcher Filiale** benötigt?

- **Welche Lagerbestände sind erforderlich**, um die Produktion der benötigten Croissants, Brötchen oder Kuchen zu gewährleisten?
- Zu welcher Tageszeit müssen die **Auslagen in den Filialen aufgefüllt** werden?



Was ist Künstliche Intelligenz?

- Daten speichern („erinnern“)
- Daten verarbeiten (planen)
- Daten in Informationen umsetzen (informieren)
- Situationen/Muster erkennen („wahrnehmen“)
- Daten interpretieren (Schlussfolgerungen)
- lernen und Prozesse verbessern (lernen und handeln)
- Prozesse autonom steuern



Welche Rolle spielt Künstliche Intelligenz (KI) im Betrieb und in der Beratungspraxis?



Welche Herausforderungen sehen **Führungskräfte** in Unternehmen?

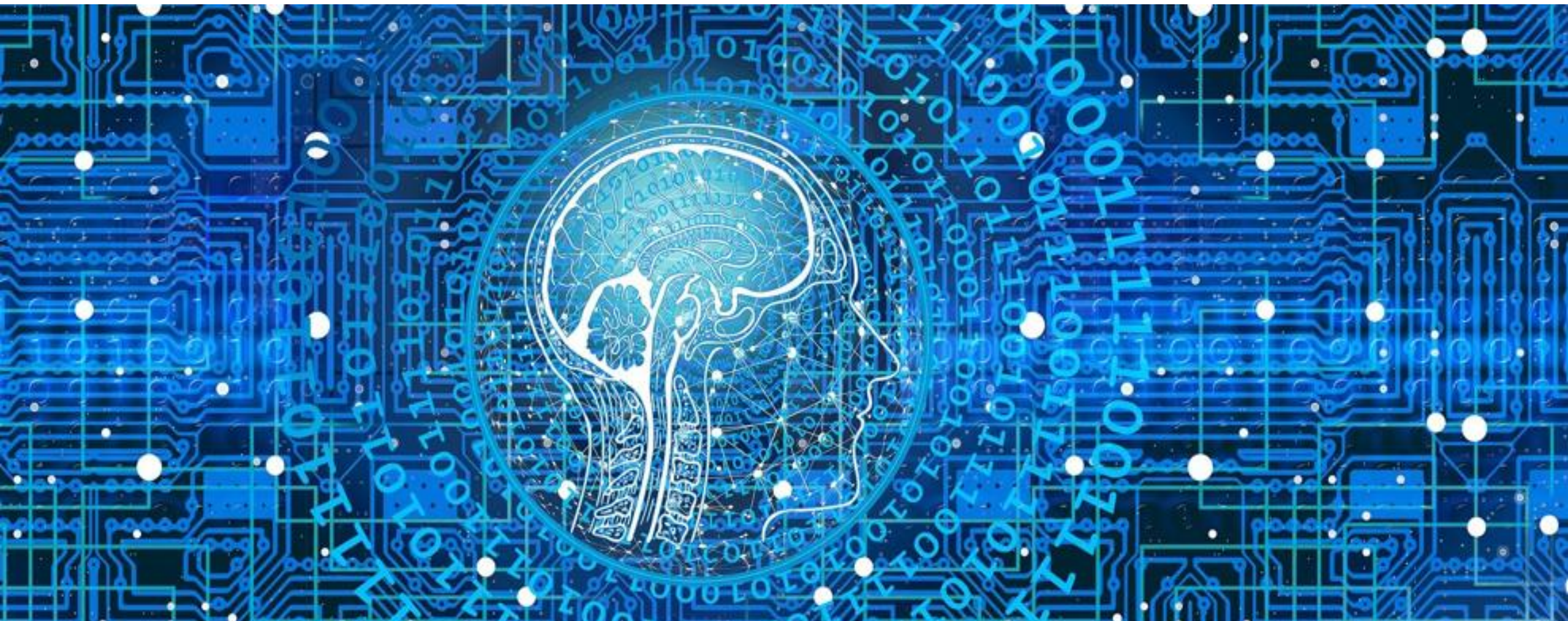


Ergebnisse der Befragungen und erste Konzeptideen in der Broschüre



https://www.offensive-mittelstand.de/fileadmin/user_upload/20210421_broschuere_enaible.pdf

Die KI-Zusatzqualifizierung



Die KI-Einstiegsqualifizierung

gefördert durch



fachlich begleitet durch

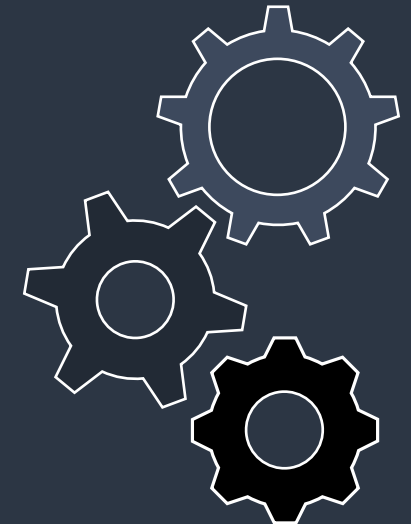


im Rahmen der Initiative



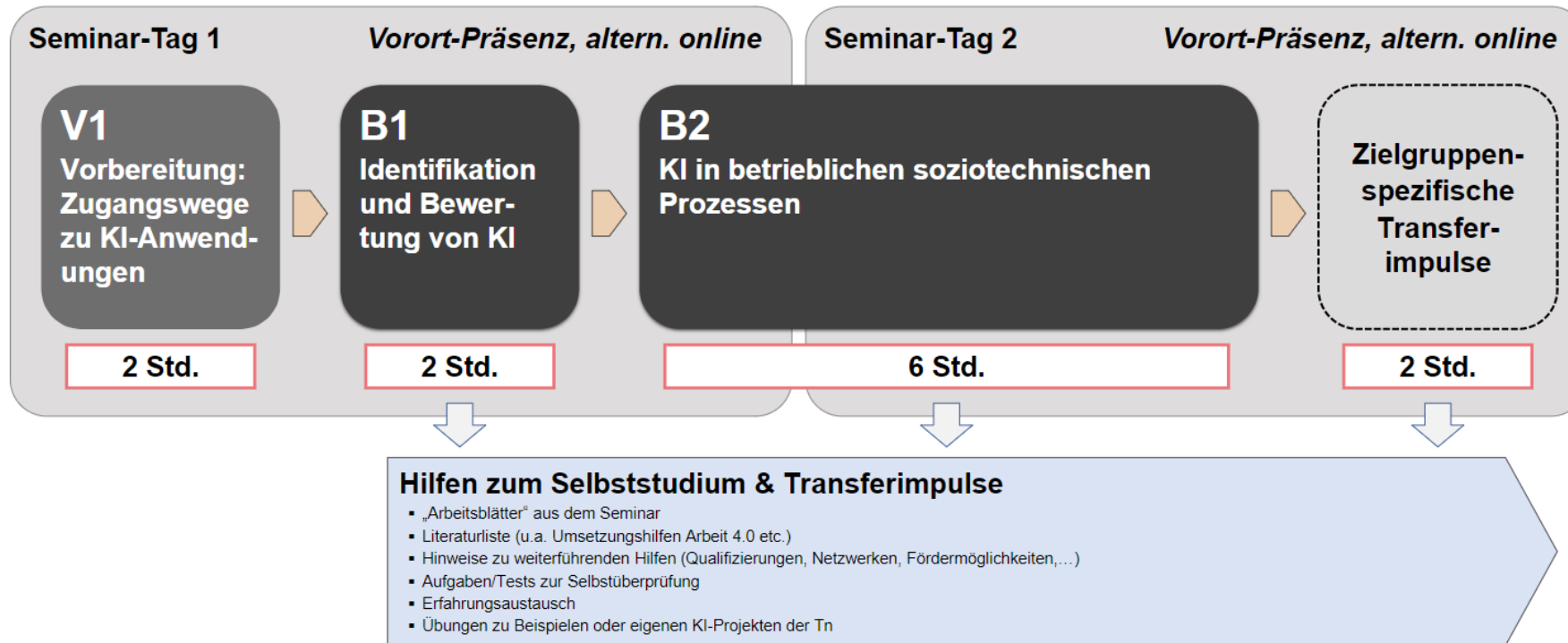
[KI] in Betrieb

Erkennen, Bewerten und Gestalten von KI-Anwendungen



Die KI-Einstiegsqualifizierung

Agenda des Workshops



EN[AI]BLE

Agenda 1 des Workshops

Modul 1

- Begrüßung
- Erfahrungen – Entwicklungen – Erwartungen
- Lernziele
- Szenarien und Fallbeispiele

Modul 2 Kriterien der Erklärbarkeit, grundlegende Einflussfaktoren und Kriterien der Gestaltung von KI-Prozessen

- Elemente der Künstlichen Intelligenz (KI)
- Kriterien der Erklärbarkeit künstlicher Intelligenz
- Grundlegende Einflussfaktoren in der KI
- Kriterien für die Gestaltung von betrieblichen KI-Anwendungen



EN[AI]BLE

Agenda 2 des Workshops

Modul 3

- Phasenmodell und Prozesskriterien
- Die Prozessphasen
- Anwendung der Kriterien in den Prozessphasen
- Resümee

Zielgruppenspezifische Themen

- Welche Auswirkungen hat das Erlernte auf meine Arbeit?
- Wie geht es weiter?

Finale



EN[AI]BLE

Szenarien

Szenario 1 : Lösungen und Dinge, die im Unternehmen bereits eingesetzt werden und KI enthalten

Szenario 2: Lösungen und Dinge, die angeschafft werden, und bei denen zu prüfen ist, ob KI enthalten ist

Szenario 3: KI-Anwendungen, die im Unternehmen implementiert und genutzt werden sollen



EN[AI]BLE

Praxisbeispiele

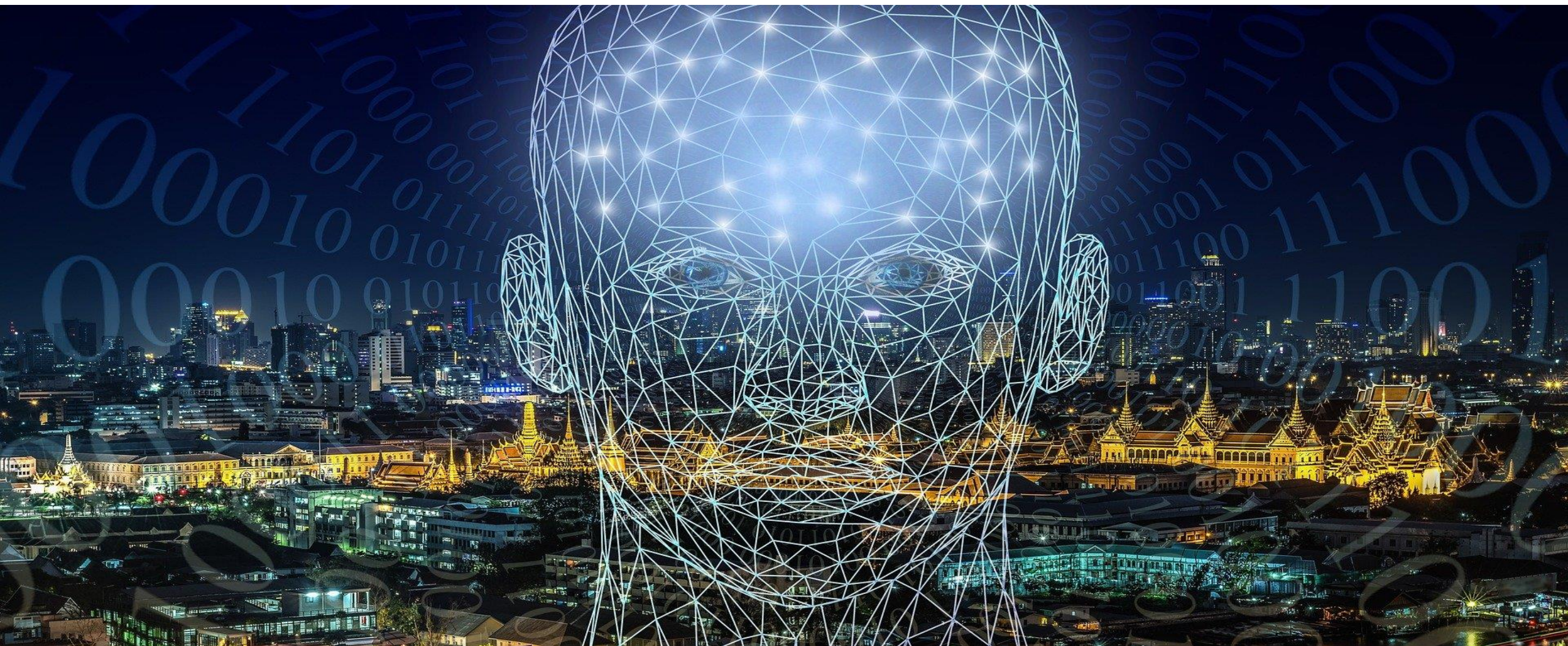
Fallbeispiel 1: Praxisbeispiel: Einführung einer Dienstplansoftware bei einem privaten Altenheimträger

Fallbeispiel 2: Praxisbeispiel: Frei navigierende Transportfahrzeuge

Weitere Praxisbeispiele aus dem Kontext der Teilnehmenden



EN[AI]BLE



Nutzenversprechen für Beratende



- Was bietet die Einstiegsqualifizierung als Lösung für die formulierten Probleme, Wünsche und Ziele der Zielgruppen?
- Drei Zielgruppen
 - Beraterinnen und Berater, die kleine und mittlere Betriebe und Betriebsräte beraten und betreuen
 - Beschäftigte und Führungskräfte aus Unternehmen, die ihre Kompetenzen um KI-Kompetenzen erweitern wollen
 - Betriebsräte, die auf Augenhöhe bei der Einführung und Nutzung von KI beraten und mitbestimmen



Nutzen der Einstiegsqualifizierung allgemein

- Betriebliche Akteure erlangen Wissen, um KI-Anwendungen in Unternehmen zu erkennen, zu bewerten und präventiv, partizipativ sowie produktiv einzusetzen.
- Beratende die KMU in KI-bezogenen Entwicklungsprozessen beraten und begleiten wollen, erlangen das dazu erforderliche Wissen.



Nutzenversprechen für Beratende



Die Teilnehmenden erfahren

- wichtige **Kriterien** zur Identifikation, Bewertung und Gestaltung von KI-Projekten im Kundenunternehmen
- welchen **Mehrwert** KI-Lösungen bieten, sowie **Chancen und Risiken** zu erkennen
- zu bewerten welche **Potentiale** im Betrieb durch KI vorliegen
- wie sie KI-Projekte **planvoll umsetzen**.



Nutzenversprechen für Beratende



Die Teilnehmenden erfahren

- wie sie **Akzeptanz** in den Veränderungsprojekten herstellen können
- wo sie weitere **Informationen** zu Beratung, Förderung und Qualifizierung finden
- wie **Beteiligte** (Führungskräfte, Mitarbeiter, Interessenvertreter) in ein KI-Projekt **einbezogen** werden
- vom **Know how und den Erfahrungen** von Kolleginnen und Kollegen zu profitieren



Das Handbuch für Teilnehmende



Erste Termine 2. Halbjahr 2022

[KI] in Betrieb

Erkennen, Bewerten und Gestalten von KI-Anwendungen

Montag, 05.09.2022, bis Dienstag, 06.09.2022

Donnerstag, 22.09.2022, bis Freitag, 23.09.2022

Montag, 17.10.2022, bis Dienstag, 18.10.2022

Teilnahmegebühr:

520 Euro für autorisierte Beraterinnen und Berater

650 Euro für alle anderen Teilnehmenden

Zuzüglich Tagungspauschale: 2 Mittagessen, Abendessen, 4 Kaffeepausen





**Herzlichen Dank
Bruno Schmalen
Wissenschaftlicher Projektleiter**

schmalen@offensive-mittelstand.de

**Telefon: +49 (0) 9777-1610
Hohe Straße 85 – 87
50667 Köln**